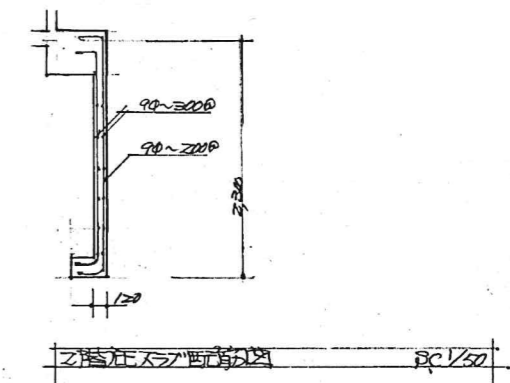
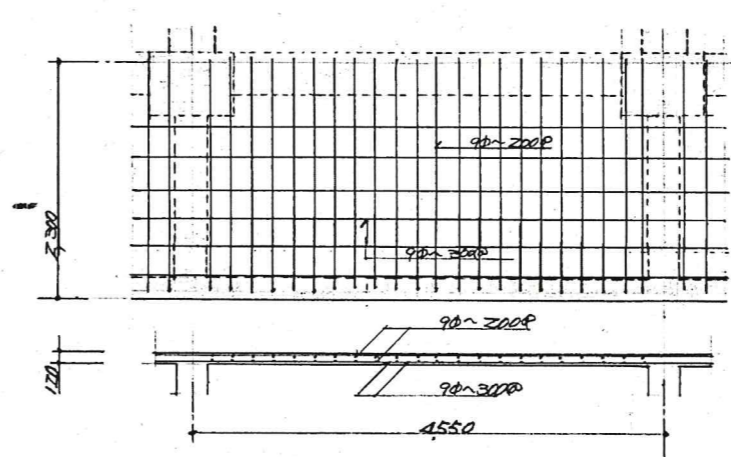
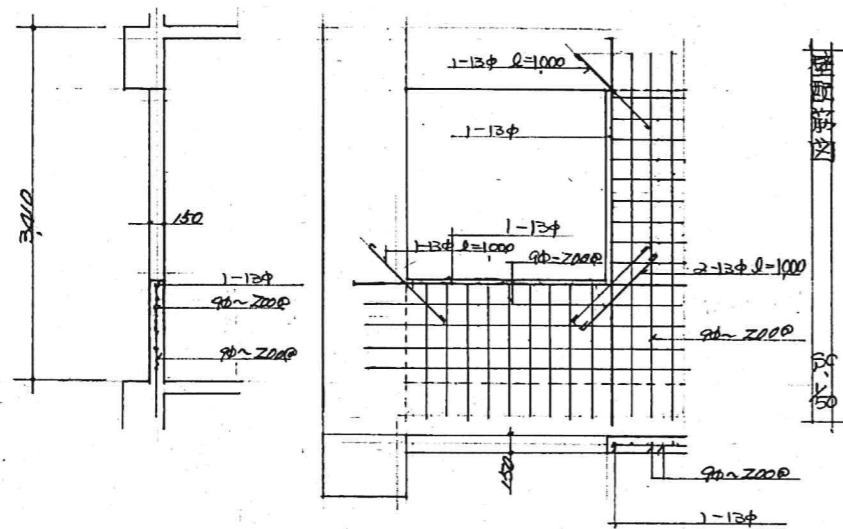


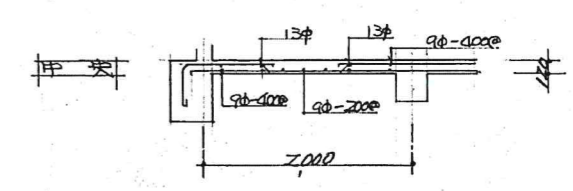
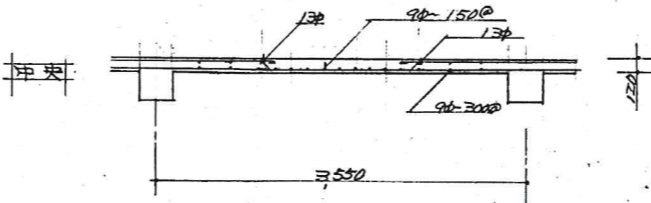
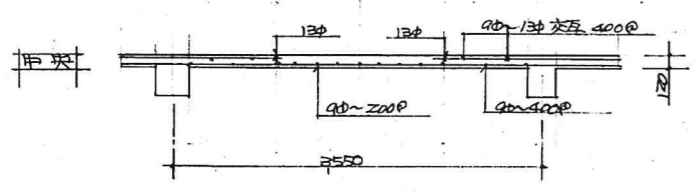
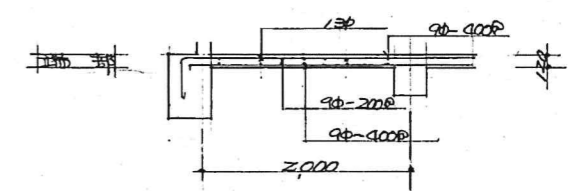
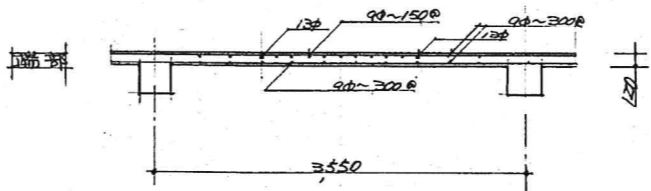
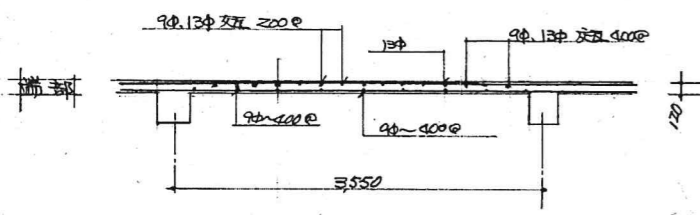
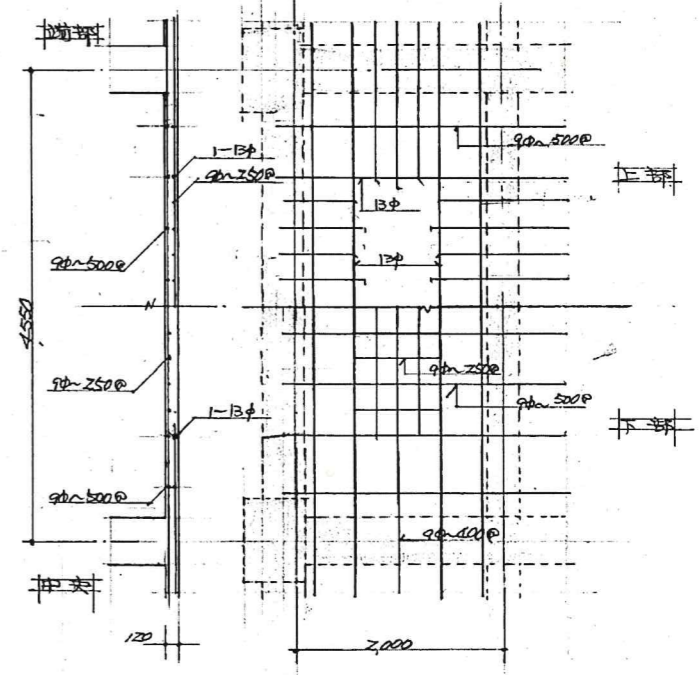
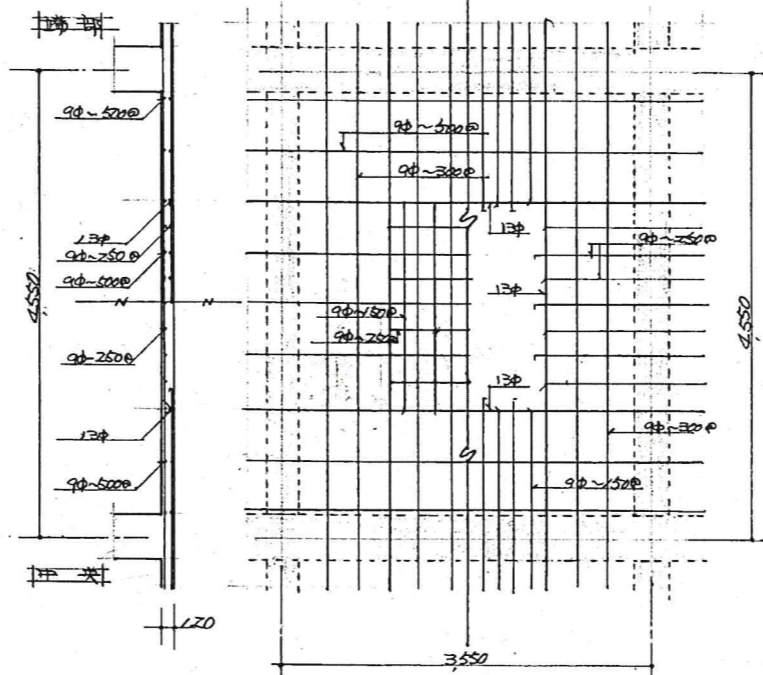
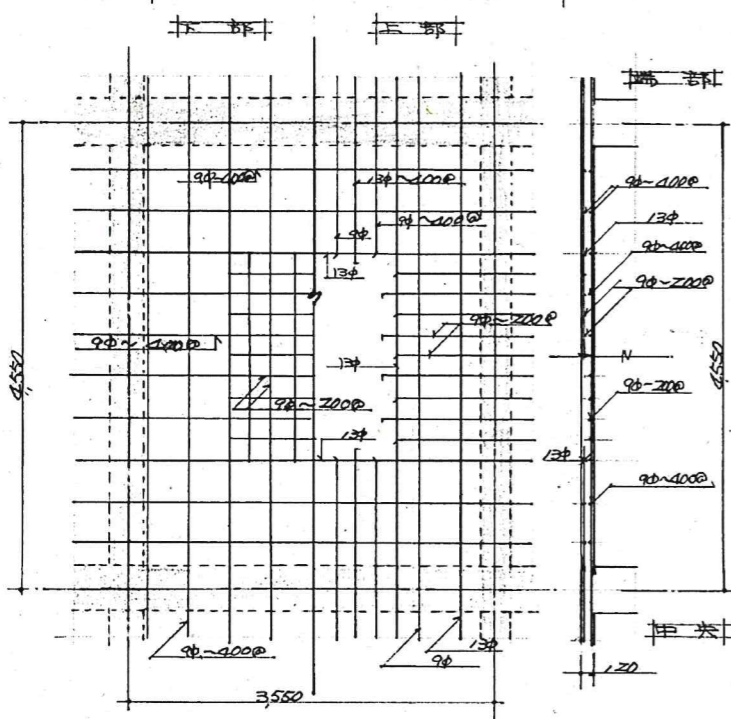
工事名	H31 宮繕 阿南光高等学校阿南・新野 2号館等解体工事	株式会社 橋建築事務所	一級建築士登録 第108457号 浜岡孝幸 〒770-0868 徳島市福島2丁目5番9号 (株)橋建築事務所 一級建築士事務所 登録番号 徳島県知事 登録第61015号 電話(088)625-7878	(2号館・渡り廊下1,2,3、昇降口) ①-1 取合廊下, 4 通配筋図	1/50	S-9
-----	---------------------------------	-------------	--	---	------	-----

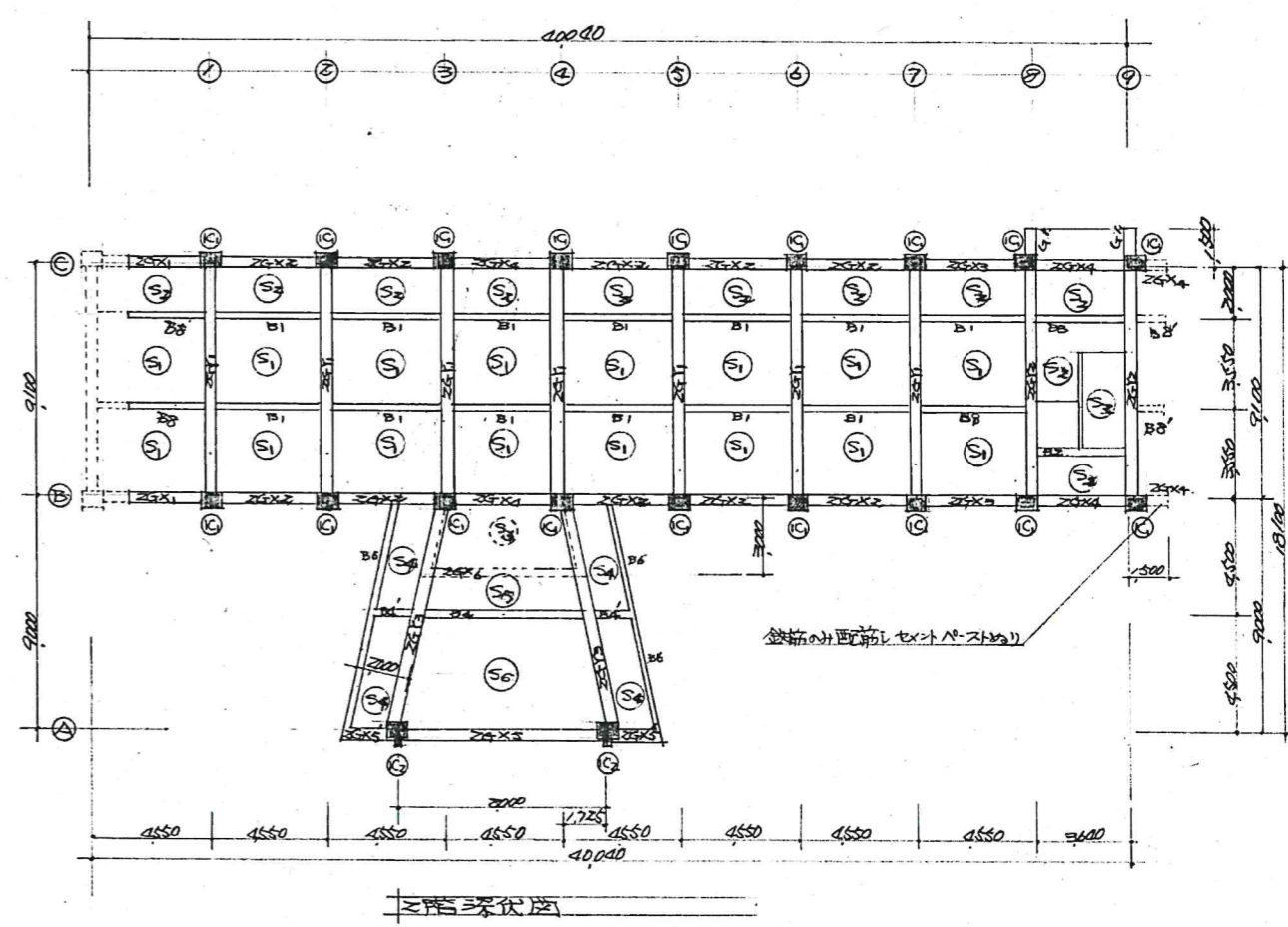
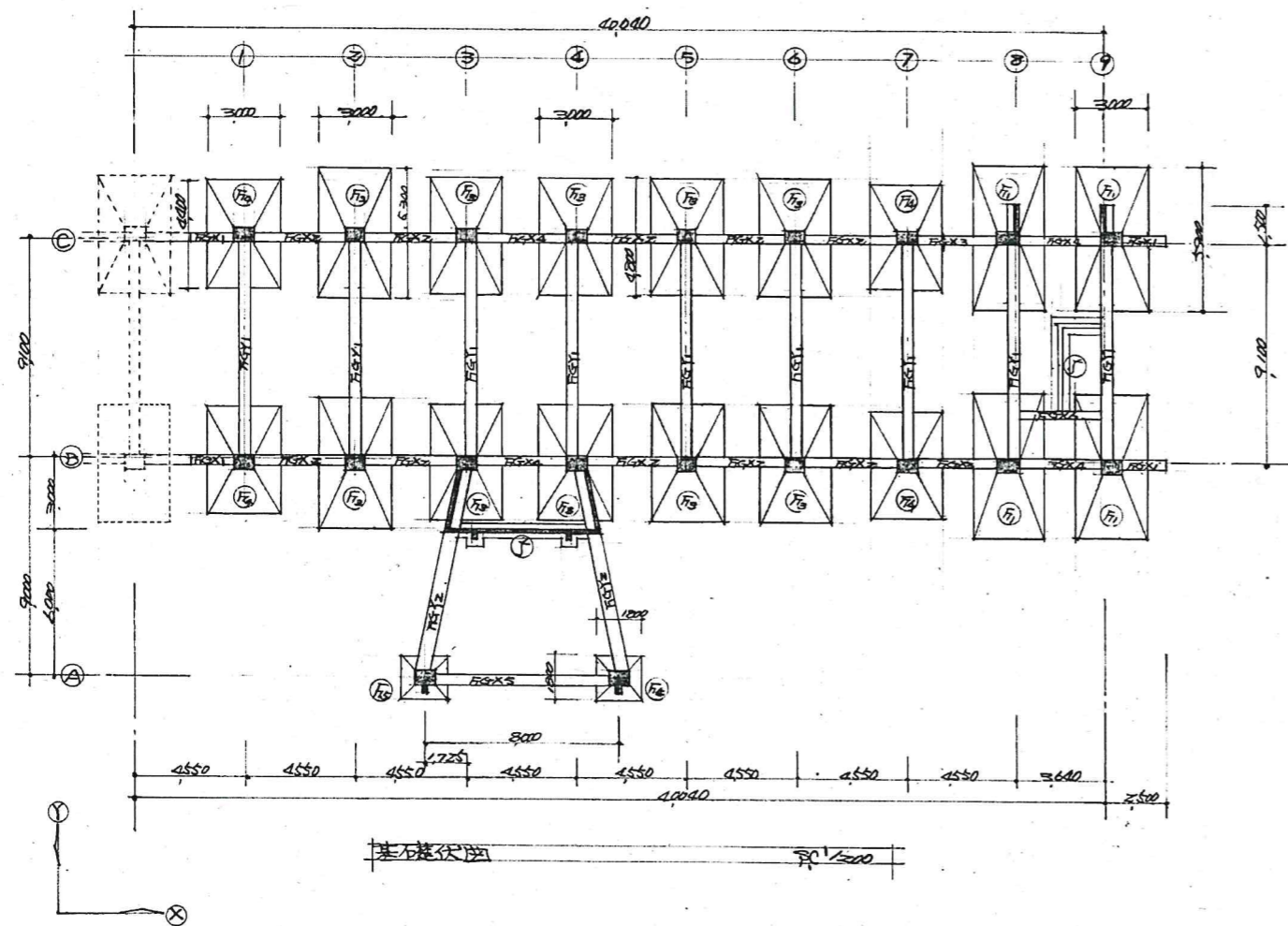
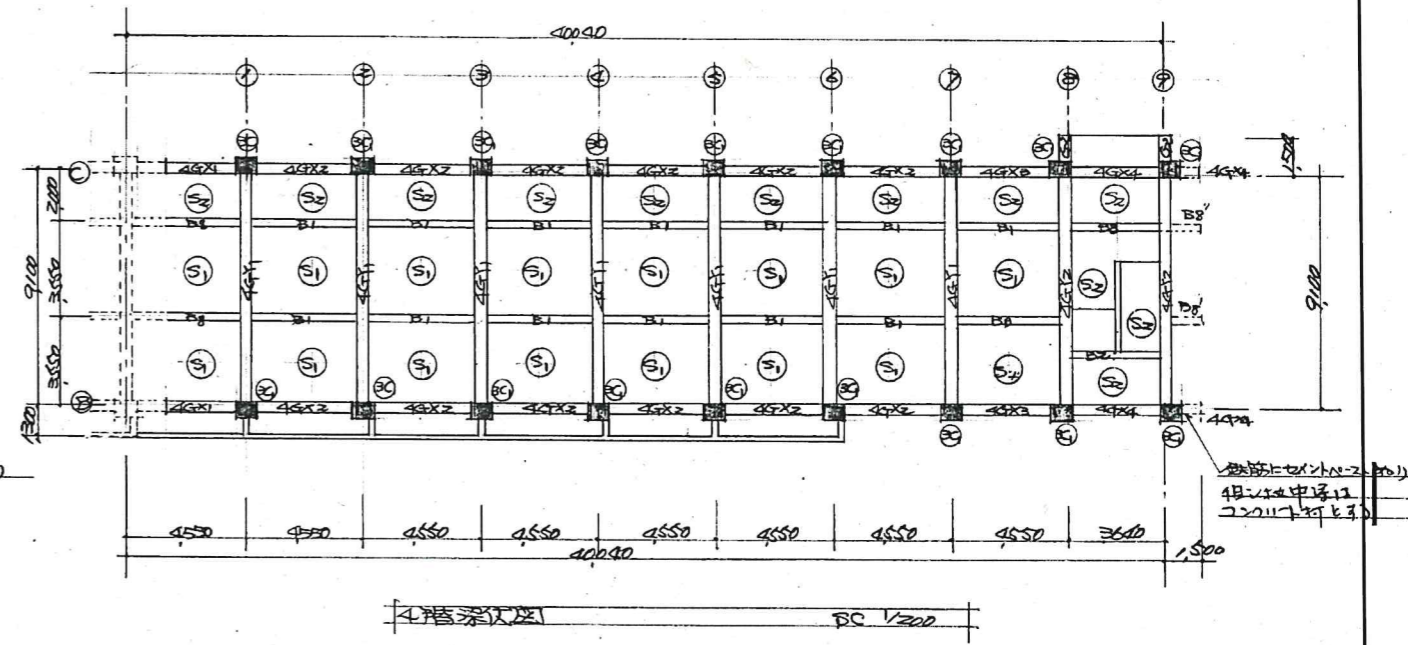
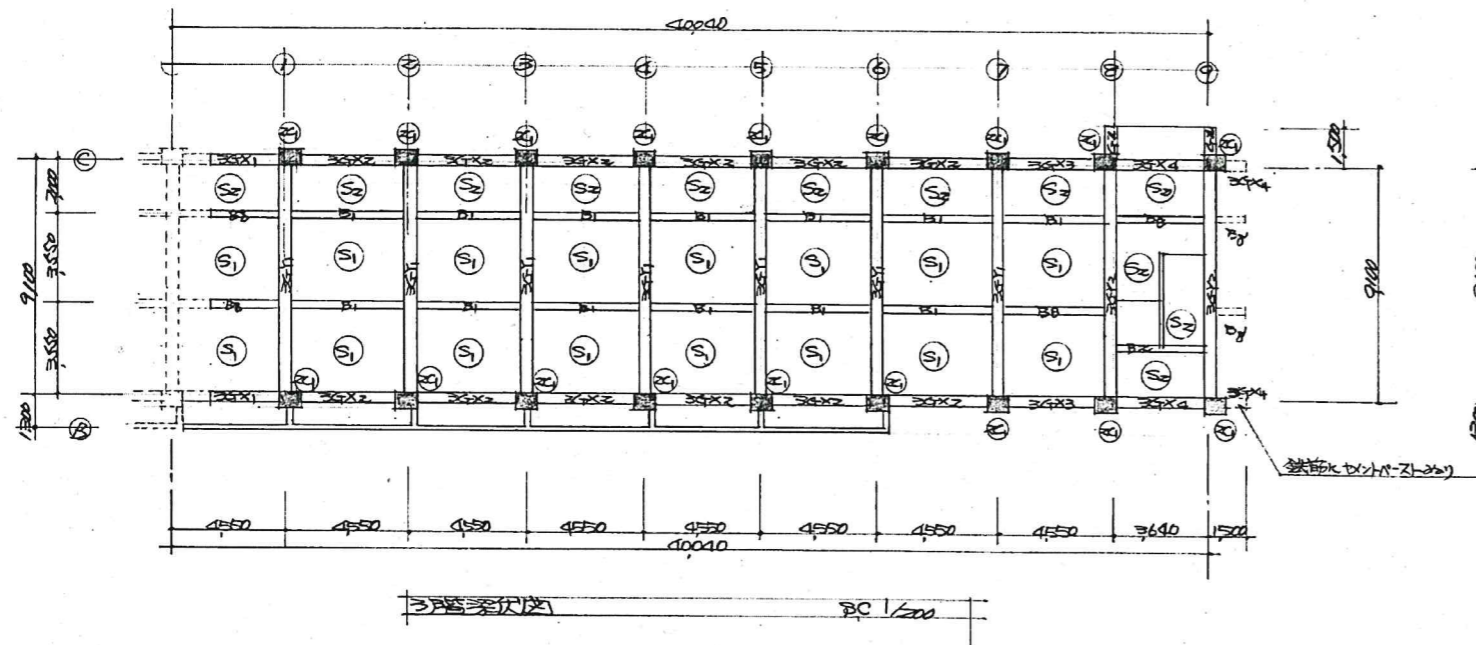


S1 スラブ配筋図 RC1/50

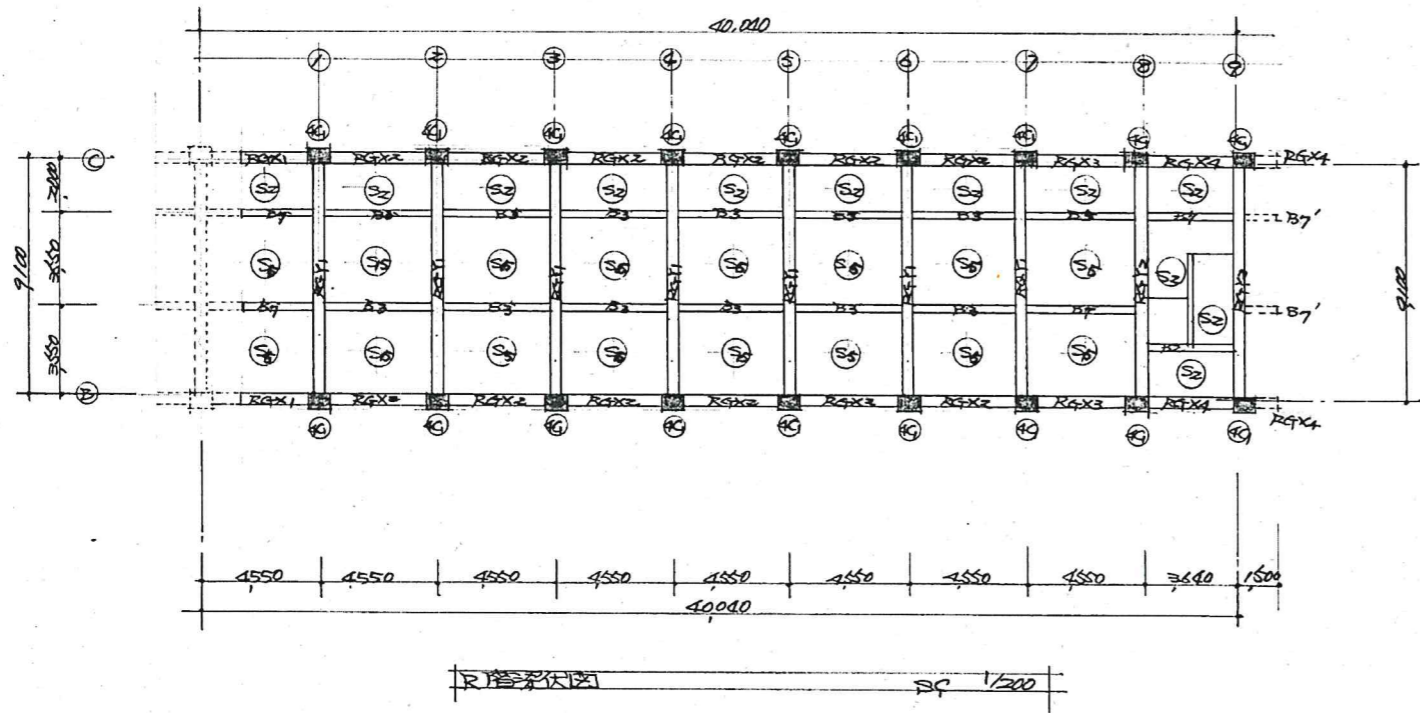
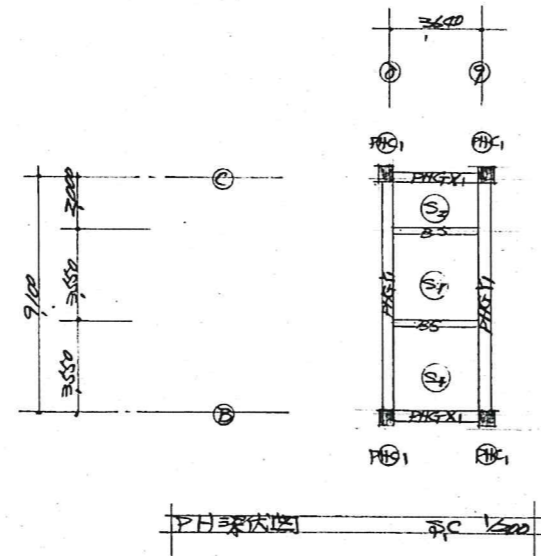
S2 スラブ配筋図 RC1/50

S3 スラブ配筋図 RC1/50





工事名	H31 宮織 阿南光高等学校阿南・新野 2号館等解体工事	株式会社 橋建築事務所	一級建築士登録 第108457号 浜岡幸幸	(2号館・渡り廊下1,2,3、昇降口)	1/200	S-11
			〒770-0868 徳島市福島2丁目5番9号 (株)橋建築事務所			
			一級建築士事務所 登録番号 徳島県知事 登録第61015号 電話(088)625-7878			
			①-2 基礎伏図、各階梁伏図			



柱配筋リスト表 (RC 1/50)		1C1	800×600	1C2	800×600
一階	形状				
	主筋	16-φ19		16-φ19	
	Hoop	9φ-150~300@		9φ-150~300@	
	外筋	9φ-900@		9φ-900@	
二階	形状				
	主筋	16-φ19			
	Hoop	9φ-150~300@			
	外筋	9φ-900@			
三階	形状				
	主筋	16-φ19			
	Hoop	9φ-150~300@			
	外筋	9φ-900@			
四階	形状				
	主筋	16-φ19			
	Hoop	9φ-150~300@			
	外筋	9φ-900@			
1F	形状				
	主筋	12-φ19			
	Hoop	9φ-150~300@			
	外筋	9φ-900@			

梁配筋リスト表

地中梁	FGY1		FGY2		FGX1		FGX2		FGX3		FGX4		FGX5		FGX6		
	400x1200	400x1000	400x1200	400x1000	400x1200	400x1200	400x1200	400x1200	400x1200	400x1200	400x1200	400x1200	400x1200	400x1200	400x1200	400x1200	
位置	外端	中央	端部	中央	外端	中央	端部	中央	端部	中央	端部	中央	端部	中央	端部	中央	
形状																	
上端筋	4~22φ	2~22φ	4~22φ	2~22φ	6~22φ	2~22φ	3~22φ	2~22φ	4~22φ	2~22φ	4~22φ	2~22φ	3~22φ	2~22φ	3~19φ	3~19φ	
下端筋	4~22φ	2~22φ	4~22φ	2~22φ	6~22φ	2~22φ	3~22φ	2~22φ	4~22φ	2~22φ	4~22φ	2~22φ	3~22φ	2~22φ	3~19φ	3~19φ	
S.T	9φ~1250	9φ~2500	9φ~1250	9φ~2500	9φ~1250	9φ~2500	9φ~1250	9φ~2500	9φ~1250	9φ~2500	9φ~1250	9φ~2500	9φ~1250	9φ~2500	9φ~2500	9φ~2500	
記号	ZGY1		ZGY2		ZGX1 (ZGX1')		ZGX2		ZGX3		ZGX4		ZGX5		ZGX6 (ZGX5')		
寸法	450x950		450x950		450x900		400x600		400x600		400x600		400x600		400x1050		
位置	端部	中央	端部	中央	外端	中央	内端	端部	中央	端部	中央	端部	中央	端部	中央	端部	中央
形状																	
上端筋	10~22φ	2~22φ	5~22φ	3~22φ	4~22φ	2~22φ	8~22φ	7~22φ	2~22φ	7~22φ	2~22φ	9~22φ	2~22φ	9~22φ	2~22φ	4~22φ	3~22φ
下端筋	4~22φ	5~22φ	5~22φ	3~22φ	3~22φ	5~22φ	3~22φ	5~22φ	2~22φ	5~22φ	2~22φ	7~22φ	2~22φ	8~22φ	2~22φ	4~22φ	3~22φ
S.T	9φ~1250	9φ~2500	9φ~1250	9φ~2500	9φ~2500	9φ~2500	9φ~2500	9φ~1250	9φ~2500	9φ~1250	9φ~2500	9φ~1250	9φ~2500	9φ~1250	9φ~2500	9φ~1250	9φ~2500
記号	ZGY1		ZGY2		ZGX1 (ZGX1')		ZGX2		ZGX3		ZGX4		ZGX5		ZGX6		
寸法	450x900		450x900		400x600		400x600		400x600		400x600		400x600		300x400		
位置	端部	中央	端部	中央	端部	中央	端部	中央	端部	中央	端部	中央	端部	中央	端部	中央	
形状																	
上端筋	9~22φ	2~22φ	4~22φ	3~22φ	6~22φ	2~22φ	6~22φ	2~22φ	8~22φ	2~22φ	9~22φ	2~22φ	9~22φ	2~22φ	4~16φ	2~16φ	
下端筋	3~22φ	4~22φ	4~22φ	3~22φ	5~22φ	2~22φ	5~22φ	2~22φ	5~22φ	2~22φ	7~22φ	2~22φ	7~22φ	2~22φ	4~16φ	2~16φ	
S.T	9φ~1250	9φ~2500	9φ~1250	9φ~2500	9φ~1250	9φ~2500	9φ~1250	9φ~2500	9φ~1250	9φ~2500	9φ~1250	9φ~2500	9φ~1250	9φ~2500	9φ~2500	9φ~2500	
記号	ZGY1		ZGY2		ZGX1 (ZGX1')		ZGX2		ZGX3		ZGX4		ZGX5		ZGX6		
寸法	450x850		450x850		400x600		400x600		400x600		400x600		400x600		400x600		
位置	端部	中央	端部	中央	端部	中央	端部	中央	端部	中央	端部	中央	端部	中央	端部	中央	
形状																	
上端筋	10~19φ	2~19φ	5~19φ	3~19φ	6~19φ	2~19φ	6~19φ	2~19φ	7~19φ	2~19φ	7~19φ	2~19φ	7~19φ	2~19φ	4~16φ	2~16φ	
下端筋	4~19φ	5~19φ	4~19φ	3~19φ	4~19φ	2~19φ	4~19φ	2~19φ	5~19φ	2~19φ	5~19φ	2~19φ	5~19φ	2~19φ	4~16φ	2~16φ	
S.T	9φ~1250	9φ~2500	9φ~1250	9φ~2500	9φ~1250	9φ~2500	9φ~1250	9φ~2500	9φ~1250	9φ~2500	9φ~1250	9φ~2500	9φ~1250	9φ~2500	9φ~2500	9φ~2500	
記号	ZGY1		ZGY2		ZGX1 (ZGX1')		ZGX2		ZGX3		ZGX4		ZGX5		ZGX6		
寸法	450x800		450x800		400x600		400x600		400x600		400x600		400x600		400x600		
位置	端部	中央	端部	中央	端部	中央	端部	中央	端部	中央	端部	中央	端部	中央	端部	中央	
形状																	
上端筋	8~19φ	2~19φ	4~19φ	3~19φ	4~19φ	2~19φ	4~19φ	2~19φ	6~19φ	2~19φ	6~19φ	2~19φ	6~19φ	2~19φ	3~19φ	2~19φ	
下端筋	5~19φ	2~19φ	4~19φ	3~19φ	2~19φ	2~19φ	2~19φ	2~19φ	3~19φ	2~19φ	3~19φ	2~19φ	3~19φ	2~19φ	3~19φ	2~19φ	
S.T	9φ~1250	9φ~2500	9φ~1250	9φ~2500	9φ~1250	9φ~2500	9φ~1250	9φ~2500	9φ~1250	9φ~2500	9φ~1250	9φ~2500	9φ~1250	9φ~2500	9φ~2500	9φ~2500	